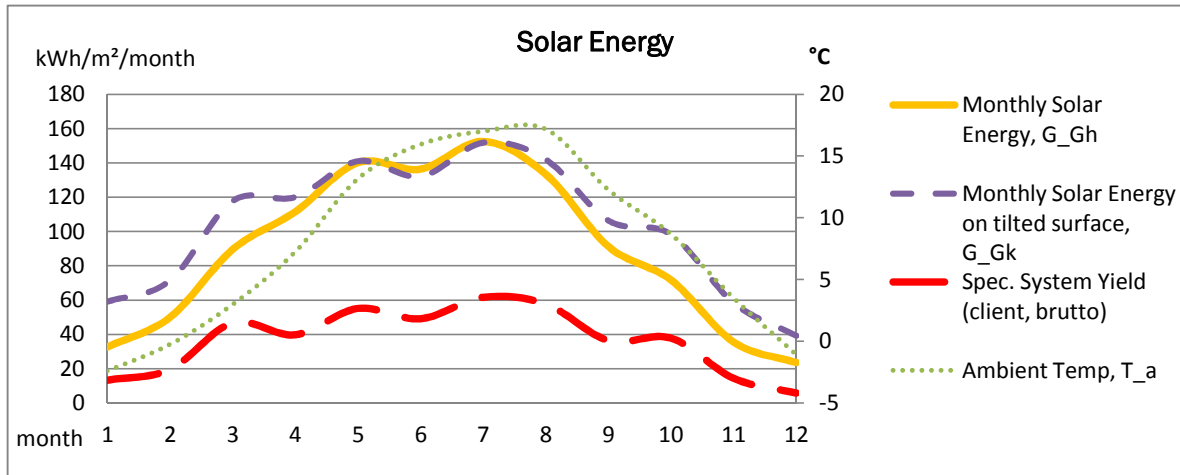
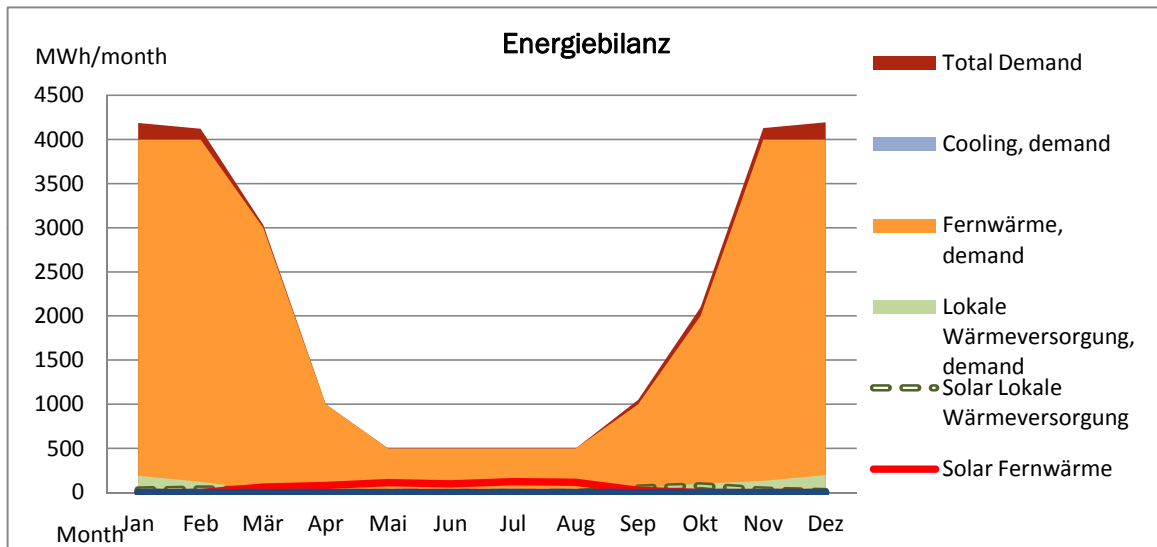


SDH Energiebilanz (kWh)



Die Solaranlage ist darauf ausgerichtet 35% des Energiebedarfs in den Sommermonaten zu decken. In den Übergangsmonaten von März bis April und von September bis Oktober wird der existierende Gasboiler eingesetzt um eine konstante Energieversorgung mit geringen Verlusten am Boiler zu sichern. Von Mitte Oktober bis Mitte März wird die Anlage mit Biomasse betrieben. Die Kunden benötigen ungefähr 25.000 MWh pro Jahr. Die meiste Energie wird hier zwischen November und März verbraucht. In dieser Zeit wird der Betrieb der Anlage durch Biomasse gesichert. Die Solarenergie deckt nur einen geringen Teil von 2-3% des gesamten Energiebedarfs. Dies ermöglicht Einsparungen bei den großen Energieverlusten im großen Boiler.



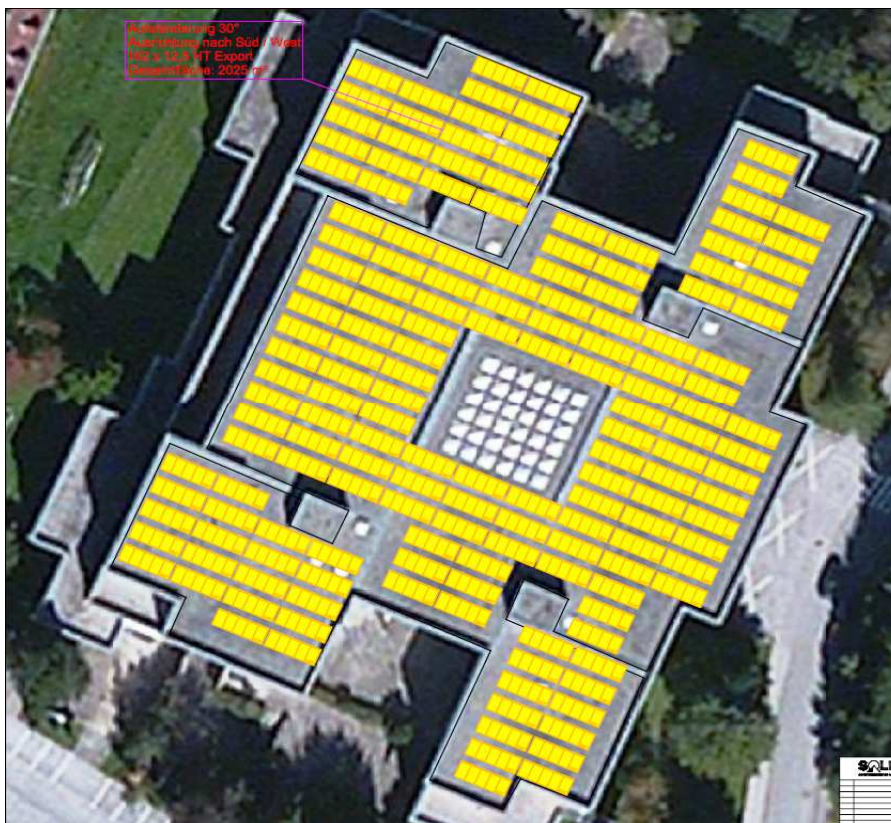
SDH Wirtschaftlichkeit

Refunding of Solar Plant	
Investment / m² [€]	380,0 €
Subsidy [%]	42%
Solar Field [m²]	1995
Costs of Solar Plant	758.100 €
Subsidy	- 318.402 €
Investment	439.698 €
earnings per m ² /a	420
earnings each year [[MWh]	837,9
price of saved primary energy/MWh	45,00 €
annual savings primary energy	37.705,50 €
annual operating costs	- 4.000,00 €
amount of refunding	33.705,50 €
annual interest payment	3%
refunding (years)	16,8

SDH Möglichkeiten, Gefahren, Vorteile und Grenzen der Anlage

Grundsätzliche Vorteile: 1) Energielösungen mit einem minimalen Wartungsaufwand 2) Größere Unabhängigkeit von konventionellen Energiequellen; Stabile Energiepreise für die nächsten 25 Jahre; Jährliche Energieeinsparungen (Strom, Erdöl) durch das solare System; Reduktion der CO² Emissionen

Fotos



Authors

Dieses Datenblatt wurde von Robert Söll erstellt

Unterstützt von:



Intelligent Energy Europe Programme
of the European Union

The sole responsibility for the content of this publication lies with the authors. It does not necessarily reflect the opinion of the funding organizations. Neither the funding organizations nor the authors are responsible for any use that may be made of the information contained therein.